

Stand: 10. Juli 2015

Kurzanleitung zur Bedienung des Mobilen Spielberichts über die BFV-App - für Mannschaftenverantwortliche -

Zum Aufruf und zur Bearbeitung des Mobilen Spielberichts gelten folgende Voraussetzungen:

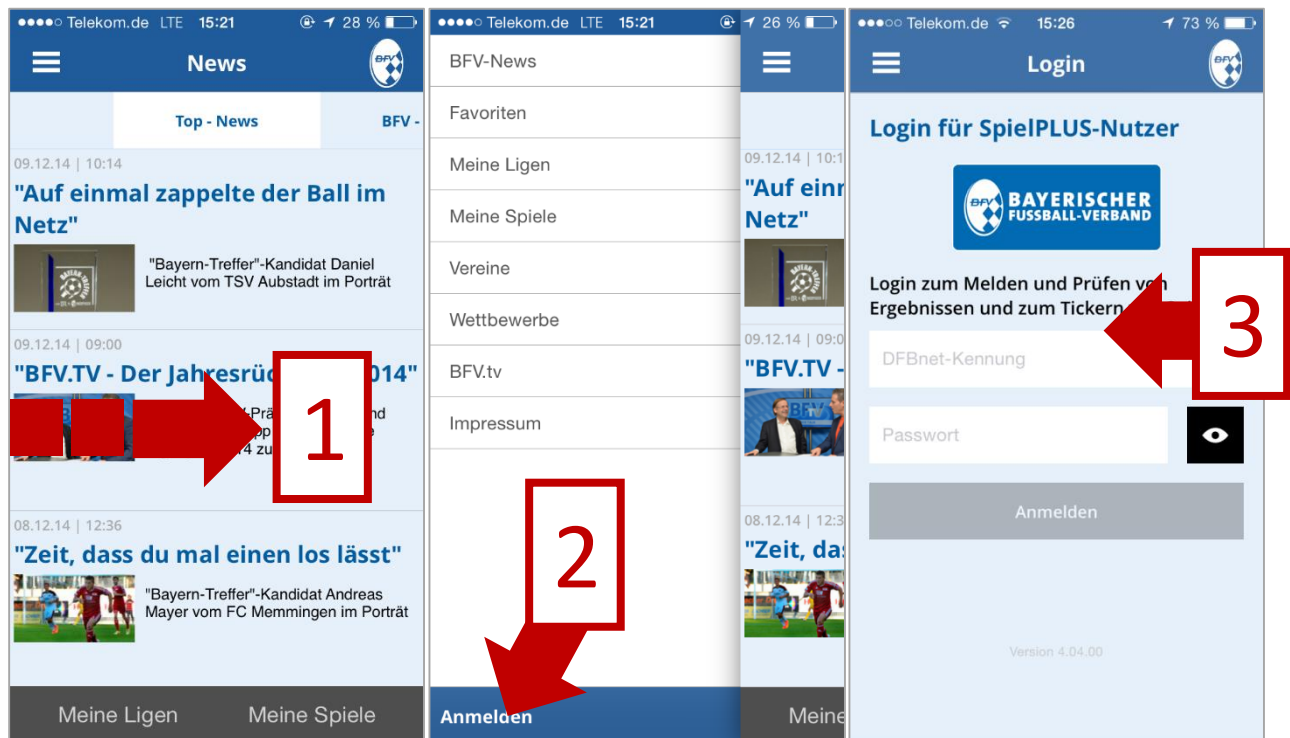
- Download und Installation der BFV-App für iOS- und/ oder Android-Geräte
- Permanenter Zugriff auf das Mobilfunk-Datennetz oder Verbindung per W-LAN
- Vorhandene und nutzungsberechtigte Benutzerkennung im SpielPLUS-System (Mannschaftsverantwortlicher)
- Einsatz des Elektronischen Spielberichts durch die Vereine und den Schiedsrichter am Spielort



Mittels sogenannter Screenshots wird im Folgenden ein Überblick über die Funktionen und die Vorgehensweise bei unterschiedlicher Handhabung getrennt nach iOS-Geräten und Android-Geräten dargestellt.

Einloggen

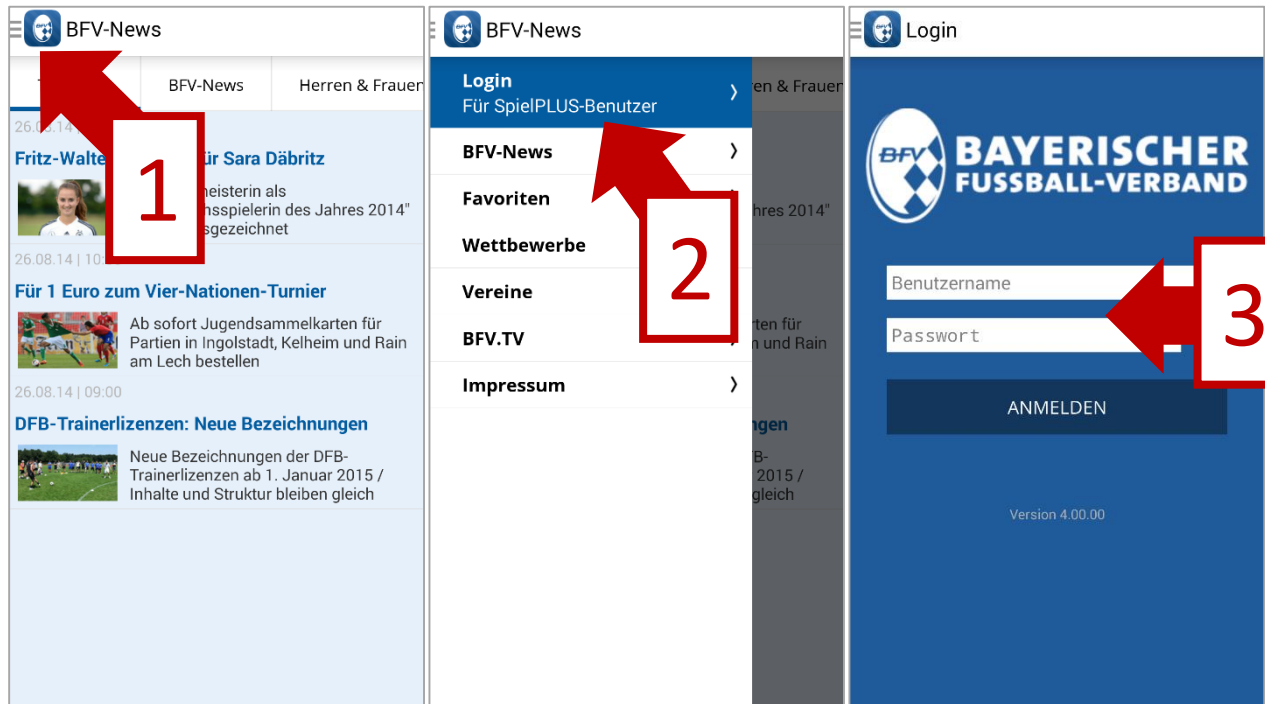
Zum Login benötigen Sie eine Zugangsberechtigung zum SpielPLUS-System mit den Rechten des Mannschaftenverantwortlichen, bzw. des Schiedsrichters. Ihr Verein oder Obmann hilft Ihnen dazu gerne weiter.

iOS



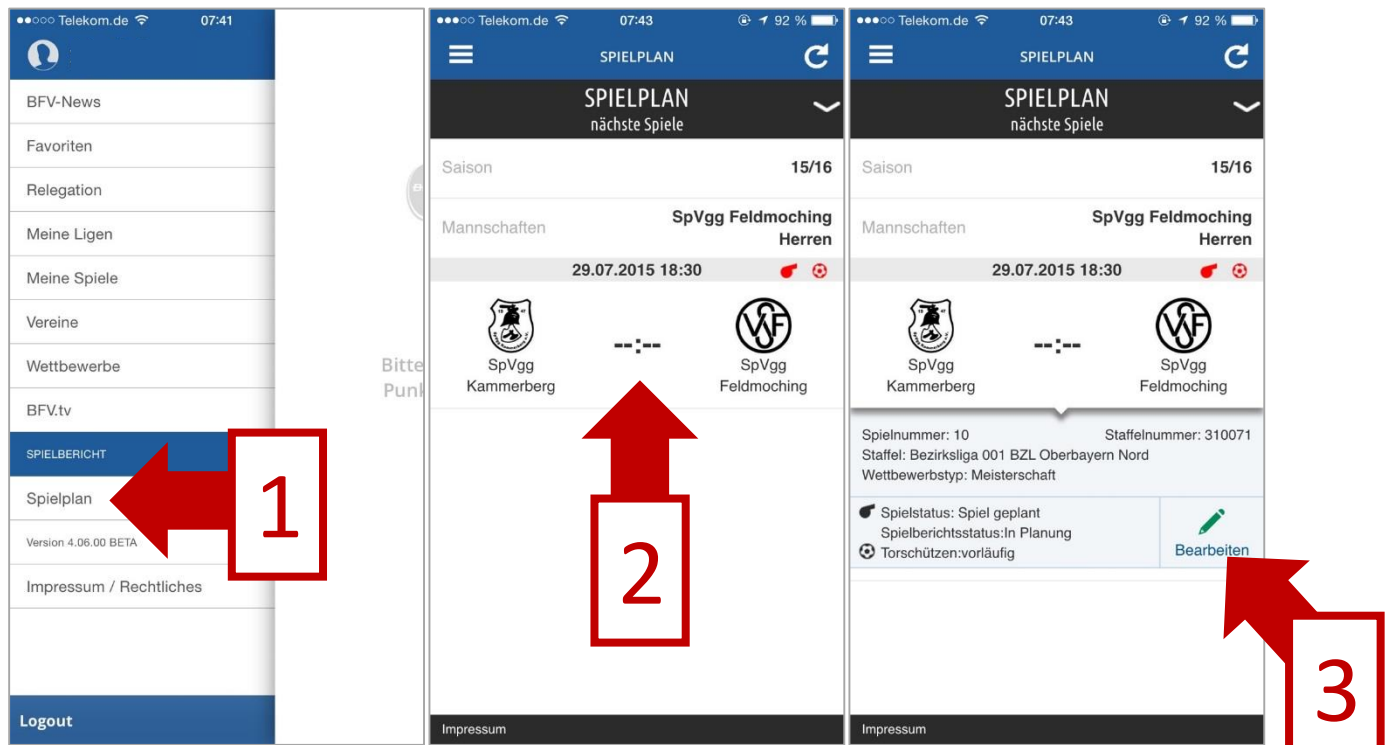
- 1) Aufruf des Hauptmenüs mit Wischgeste von links nach rechts über das Display oder durch Drücken des Symbols  oben
- 2) Aufruf von „Anmelden“ (blau hinterlegt) im Hauptmenü am unteren Ende
- 3) Eingabe der Zugangsdaten aus dem SpielPLUS-System und Klick auf „Anmelden“
- 4) Mit dem Symbol  kann das eingegebene Passwort unverschlüsselt angezeigt werden.


Android



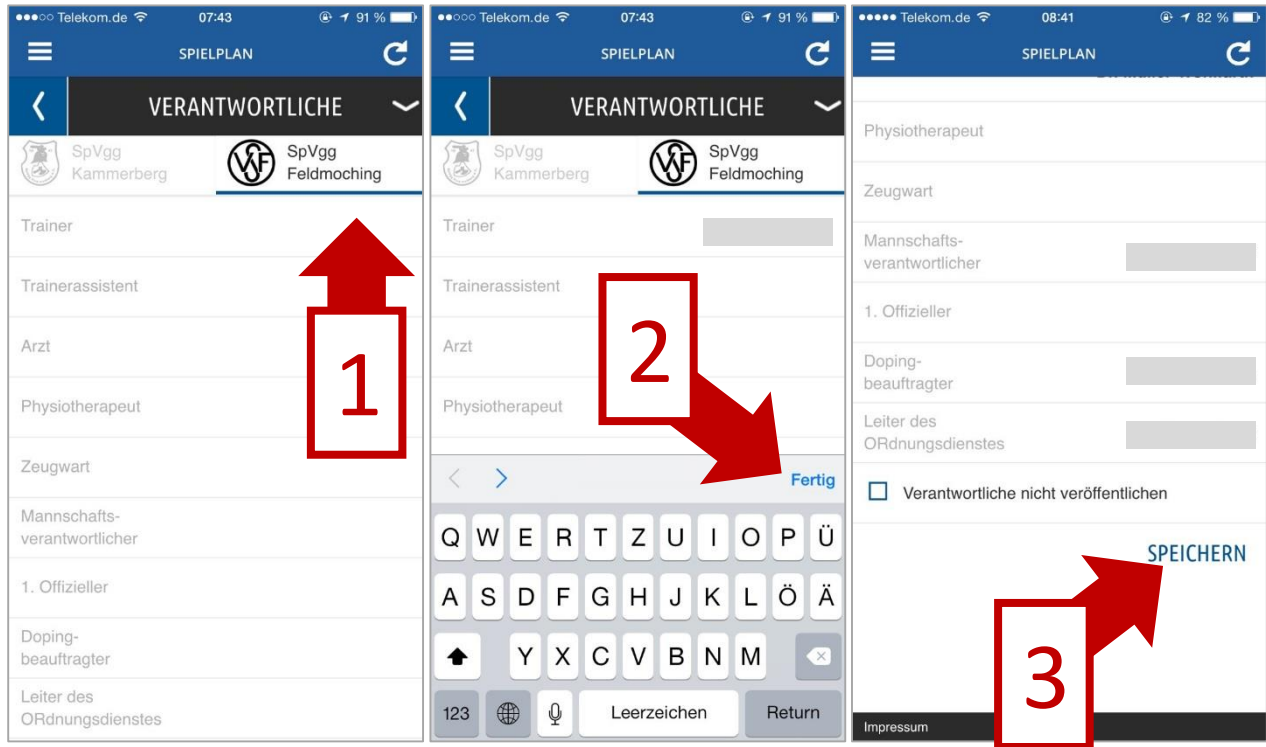
- 1) Aufruf des Hauptmenüs über das Symbol oben links oder Wischen von links nach rechts über das Display
- 2) Aufruf von „Login“ (blau hinterlegt) im Hauptmenü am oberen Rand
- 3) Eingabe der Zugangsdaten aus dem SpielPLUS-System und Klick auf „Anmelden“

Aufruf des Mobilen Spielberichts für Mannschaftenverantwortliche (iOS & Android identisch)



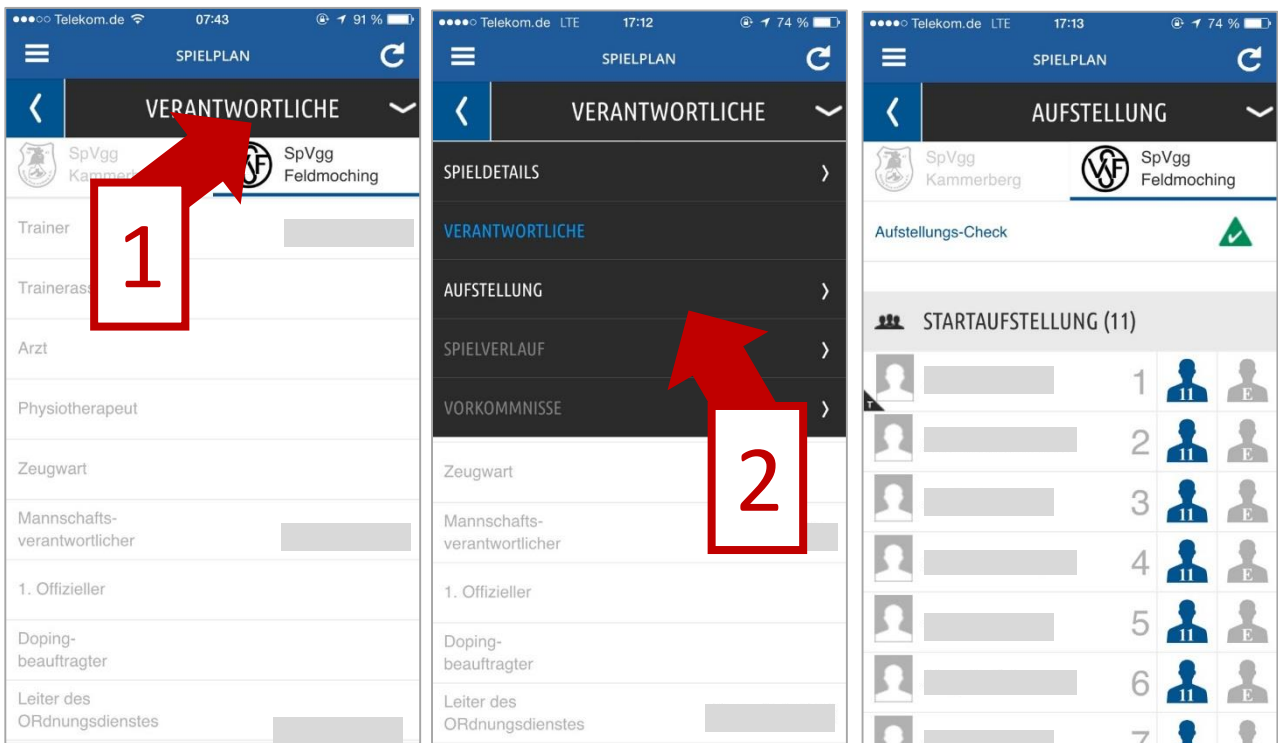
- 1) Öffnen des Menüpunkts „Spielplan“ im Bereich „Spielbericht“
- 2) Auswahl des gewünschten Spiels (evtl. nötig oben noch Saison und/ oder Altersklasse anzupassen oder eine Aktualisierung der Anzeige mittels Schaltfläche  oben rechts)
- 3) Auswahl der Schaltfläche „Bearbeiten“

Angabe der Verantwortlichen (iOS & Android identisch)

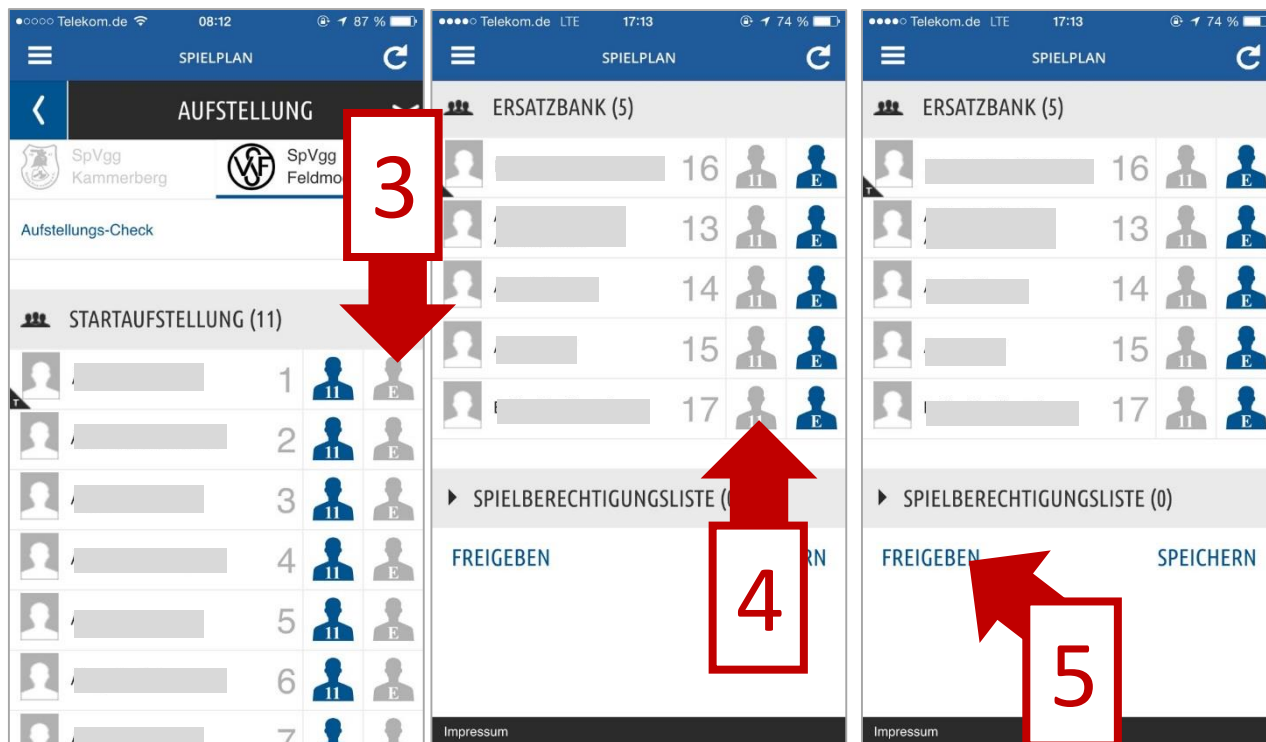


- 1) Auswahl des zu editierenden Feldes, Beispiel: „Trainer“
- 2) Eingabe des entsprechenden Personennamens (hier ausgegraut) und Bestätigung über Schaltfläche „Fertig“
- 3) Bestätigung sämtlicher Eingaben für Personennamen (hier ausgegraut) über die Schaltfläche „Speichern“ am Ende der Seite

Eingabe der Mannschaftsaufstellung (iOS & Android identisch)



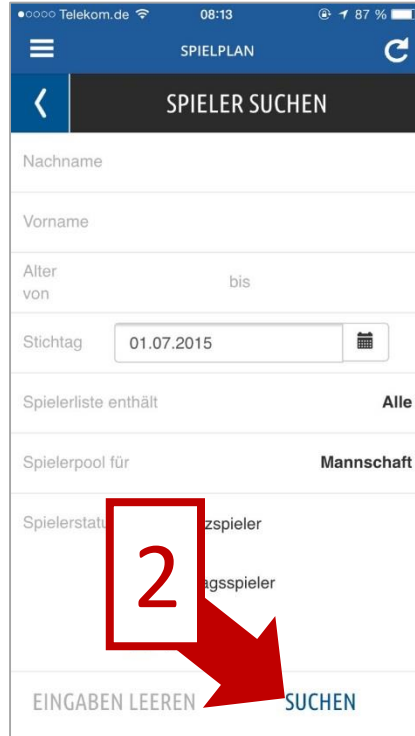
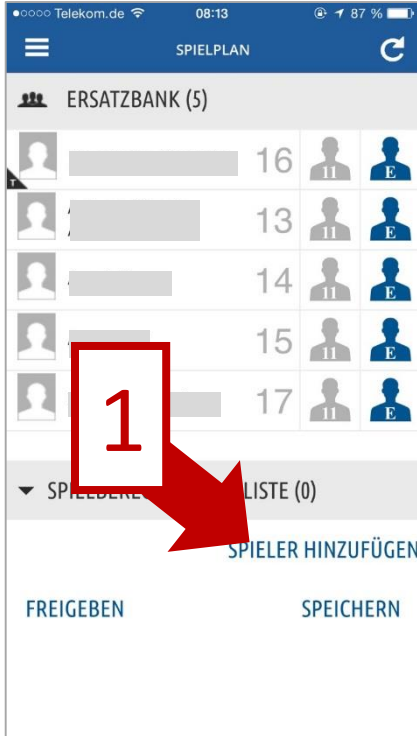
- 1) Wechsel zur Aufstellungsseite mittels Aufruf der Unterseiten-Navigation mit Aufruf auf Verantwortliche.
- 2) Aufruf „Aufstellung“ aus der Unterseiten-Navigation
- 3) Info: Spieler in der Startaufstellung sind mit einem blauen Spieler und der Aufschrift **11** (für „Startelf“) markiert, Spieler auf der Ersatzbank sind mit einem blauen Spieler und der Aufschrift **E** (für „Ersatzbank“) markiert.



- 4) Spieler auf die Auswechselbank setzen: Drücken Sie den ausgegrauten Spieler mit der Aufschrift „E“. Daraufhin wird der entsprechende Spieler im Bereich „Startaufstellung“ entfernt und findet sich im Abschnitt „Ersatzbank“ wieder.
- 5) Spieler in die Startaufstellung stellen: Drücken Sie das ausgegraute Spieler-Symbol mit der Aufschrift „11“. Daraufhin wird der entsprechende Spieler im Bereich „Ersatzbank“ entfernt und im Bereich „Startaufstellung“ angezeigt.
- 6) Letztlich muss der M-ESB, wie auch der gewöhnliche ESB am PC zur weiteren Verarbeitung freigegeben werden. Dies erfolgt über die Schaltfläche „Freigeben“ am Ende dieser Seite. Bitte beachten Sie, dass die Freigabe nicht rückgängig gemacht werden kann. Etwaige Fehler bleiben enthalten. Alternativ können Sie die Aufstellung auf zunächst einmal „Speichern“ – dadurch wird der gegenwärtige Stand Ihrer Aufstellung gesichert, aber noch nicht freigegeben.

Spezialfunktion: Spieler von der Spielberechtigungsliste hinzufügen (iOS & Android identisch)

Für gewöhnlich wird Ihnen immer die Aufstellung vorgeblendet, die Sie beim letzten Spiel aufs Feld geschickt haben. Es kann aber auch dazu kommen, dass Spieler hinzugefügt werden müssen, die nur in der Spielberechtigungsliste stehen.



- 1) Öffnen des Bereich „Spielberechtigungsliste und Aufruf der Funktion „Spieler hinzufügen““
- 2) Suchparameter eingeben und mit Aufruf der Schaltfläche „Suchen“ nach Spielern im Spieler-Pool suchen. Es wird Ihnen eine Liste mit passenden Suchergebnissen angezeigt
- 3) Auswahl der gesuchten Spieler per Haken-Setzen
- 4) Übernahme dieser Spieler in den Mobilien Spielbericht mit der Schaltfläche „Speichern“ am Ende der Seite.